

CORSO ECM

Progetto MEGE-ROC: interazione e integrazione tra **ME**dicina **GE**nerale e **RE**te **ON**cologica **CAM**pana per la presa in carico precoce del paziente oncologico



5 Aprile 2024 | Nola

Holiday Inn Nola - Napoli Vulcano Buono
Località Boscofangone, Nola (Na)

Con il patrocinio di:



Inquadra qui
e scarica la Guida
alla piattaforma R.O.C.





Responsabili scientifici

Mario Fusco

Direttore Registro Tumori

ASL Napoli 3 Sud

Sandro Pignata

Responsabile Scientifico della

Rete Oncologica Campana

Razionale

Il “Progetto MEGE-ROC: interazione e integrazione tra Medicina Generale e Rete Oncologica Campana per la presa in carico precoce del paziente oncologico” è nato con l’obiettivo di potenziare l’interconnessione tra Rete Oncologica Campana (ROC) e Medici di Medicina Generale (MMG), quale chiave indispensabile per garantire il rapido accesso del paziente oncologico al percorso più appropriato.

Oggi segnalando il paziente, attraverso la piattaforma informatizzata dedicata alla ROC, il medico di medicina generale ha l’opportunità di indirizzare il proprio assistito in tempi brevissimi verso la visita del Gruppo Oncologico Multidisciplinare (GOM) che ritiene più idoneo, dando inizio al percorso diagnostico-terapeutico condiviso, entro soli 7 giorni dalla segnalazione, e riducendo la possibilità che il paziente scelga strade alternative fuori regione.

Il corso offrirà l’opportunità di approfondire le conoscenze riguardo le attività della ROC e dei GOM (aziendali e interaziendali) dando particolare spazio alle modalità operative della piattaforma ROC utili per il Medico di Medicina Generale nella sua pratica clinica quotidiana.

Obiettivo finale è promuovere il network costruttivo tra tutti gli attori per una tempestiva ed efficiente presa in carico del paziente oncologico.

Programma

Ore 14.00

Welcome coffee e registrazione dei partecipanti

Ore 14.45

Saluti delle autorità

Giuseppe Russo | *Direttore Generale ASL Napoli 3 Sud*

Ferdinando Primiano | *Direttore Sanitario ASL Napoli 3 Sud*

Attilio Bianchi | *Direttore Generale Istituto Nazionale Tumori Fondazione G. Pascale Napoli; Coordinatore della Rete Oncologica Campana*

Anna Maria Ferriero | *Dirigente UOD Attuazione Piano Regionale Assistenza Sanitaria Territoriale Regione Campania*

Ore 15.00

Introduzione ai lavori: L'importanza della medicina generale per il completo funzionamento della rete oncologica

A. Bianchi, A.M. Ferriero

MODERATORI: M. Fusco, S. Pignata

Ore 15.40

Obiettivi del progetto MEGE-ROC alla luce dei real world data e strutturazione dei PDTA attivati nel territorio aziendale

M. Fusco

Ore 16.00

La Rete Oncologica Campana: passato, presente e futuro

S. Pignata

Ore 16.20

Le attività dei Gruppi Oncologici Multidisciplinari

L. Leo

Ore 16.40

**Il percorso del paziente oncologico nella rete
Il ruolo del MMG**

C. Cozzolino

Il ruolo del case manager

F. Francolangi

Ore 17.30

Le procedure e la gestione dei servizi territoriali per il paziente oncologico in ADI / cure Palliative

M. Galdi

Ore 17.50

La presa in carico territoriale del paziente oncologico dimesso dall'Ospedale

G. Longobardi

Ore 18.10

Il funzionamento della piattaforma R.O.C.

D. D'Errico

Ore 18.30

Discussione

Ore 19.00

Tavola rotonda "Interazione e Integrazione tra Medici di Medicina Generale e Rete Oncologica Campana: diagnosi precoce, tempestivo accesso alle terapie e continuità di cura del paziente oncologico"

R. Acampora, V. Barone, F. Bianco, C. Coppola, M. D'Aiuto, E. Esposito, R. Esposito, M. Fusco, S. La Manna, L. Leo, V. Montanaro, S. Pignata, F. Primiano, C.S. Ricco, V. Schiavo, F. Stefanelli

Ore 20.00

Take home messages

M. Fusco, S. Pignata

QUESTIONARIO DI VALUTAZIONE ECM

Verifica dell'apprendimento online e scheda qualità percepita online

Faculty

Rosa Acampora

UOC Coordinamento Cure Primarie, ASL Napoli 3 Sud

Vincenzo Barone

Referente CISL Medici, ASL Napoli 3 Sud

Attilio Bianchi

*Direttore Generale Istituto Nazionale Tumori Fondazione G. Pascale, Napoli;
Coordinatore della Rete Oncologica Campana*

Francesco Bianco

Direttore UOC Chirurgia generale, Ospedale San Leonardo, ASL Napoli 3 Sud

Carmine Coppola

Direttore UOC Medicina interna, OORR Area Stabiese, ASL Napoli 3 Sud

Ciro Cozzolino

Referente FIMMG ASL Napoli 3 Sud

Massimiliano D'Aiuto

Direttore Breast Unit Aziendale, Ospedale di Pollena, ASL Napoli 3 Sud

Davide D'Errico

Referente/Coordinatore dei case manager, Istituto Nazionale Tumori Fondazione G. Pascale, Napoli

Erik Esposito

Direttore UOC Otorinolaringoiatria, Ospedale San Leonardo, ASL Napoli 3 Sud

Rosario Esposito

Referente aziendale SIMG Campania

Anna Maria Ferriero

Dirigente UOD Attuazione Piano Regionale Assistenza Sanitaria Territoriale, Regione Campania

Francesco Francolangi

Case manager PDTA-GOM colon retto, ASL Napoli 3 Sud

Marina Galdi

Direttore UOC Coordinamento Cure Domiciliari, ASL Napoli 3 Sud

Sabatino La Manna

Referente SNAMI, ASL Napoli 3 Sud

Luigi Leo

*Direttore UOC Oncologia medica, ASL Napoli 3 Sud;
Referente ROC per la direzione strategica, ASL Napoli 3 Sud*

Giovanna Longobardi

UOS Assistenza Domiciliari di III livello, ASL Napoli 3 Sud

Vittorino Montanaro

UOC Urologia, Ospedale San Leonardo, ASL Napoli 3 Sud

Ferdinando Primiano

Direttore Sanitario ASL Napoli 3 Sud

Cosimo Salvatore Ricco

Direttore UOC Ostetricia e Ginecologia, OORR Area Nolana – Nola, ASL Napoli 3 Sud

Vincenzo Schiavo

Presidente FIMMG Campania

Francesco Stefanelli

Direttore UOC Pneumologia, Ospedale Boscotrecase, ASL Napoli 3 Sud

Informazioni ECM

ID EVENTO

405714

PROVIDER

Eubea S.r.l., Provider ECM Standard con ID 360

NUMERO PARTECIPANTI

120

DESTINATARI

Biologi
Farmacisti
Infermieri
Medici/chirurghi

CREDITI

Per il rilascio dei crediti n. 3,5 è necessario partecipare al 90% delle ore formative, compilare la scheda di qualità percepita e il questionario di apprendimento presente nella pagina web dedicata entro i 3 giorni dal termine dell'evento e rispondere positivamente al 75% delle domande.

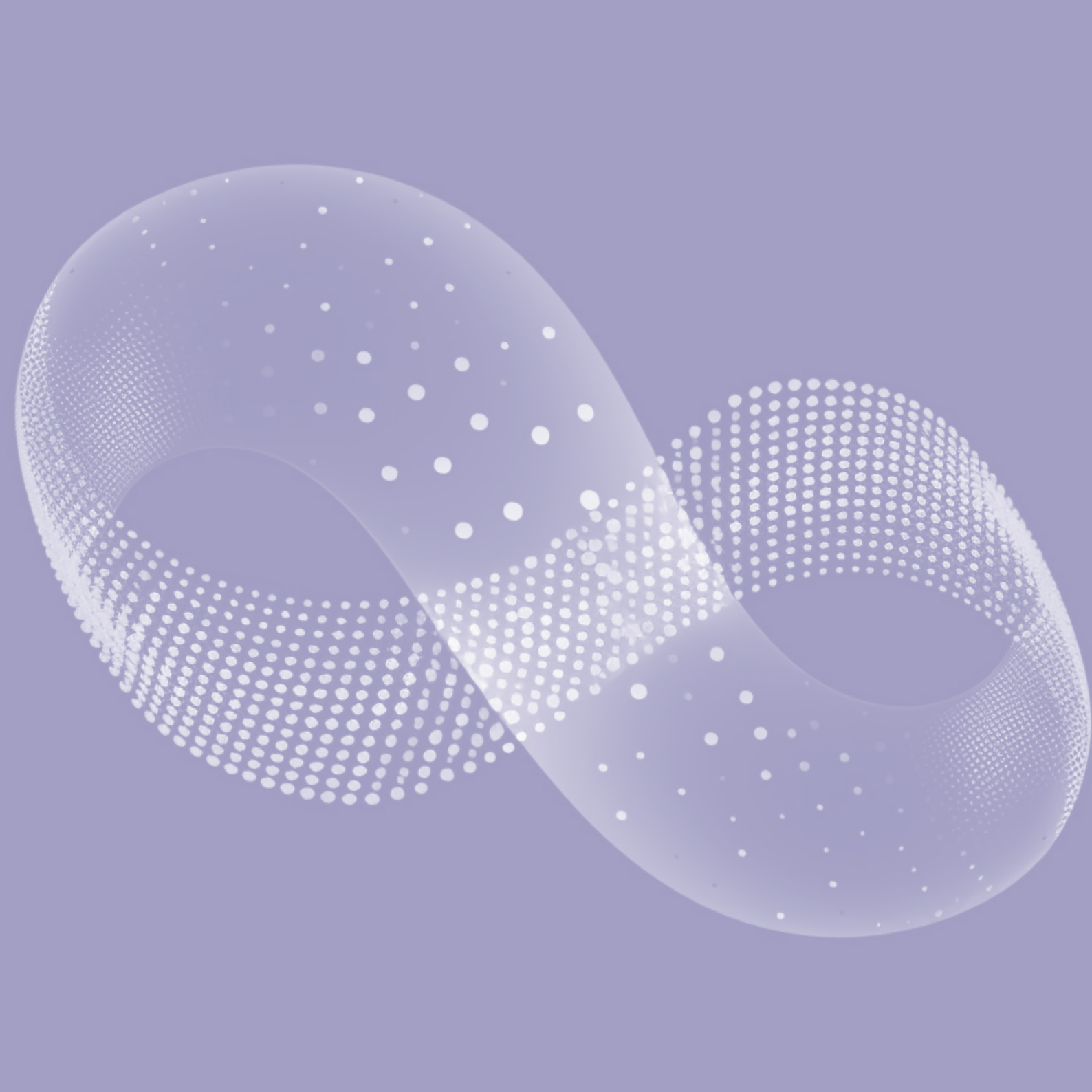
ISCRIZIONE

La partecipazione al corso è gratuita previa iscrizione obbligatoria.

Per richiedere la preiscrizione inviare una mail a: segreteria@linkhealth.it oppure inquadrare il QR code con lo smartphone e seguire la procedura.



Inquadra qui
per la preiscrizione
al corso



La piattaforma informatizzata R.O.C è un sistema informatico dedicato alla Rete Oncologica Campana (R.O.C.) che consente di seguire il paziente in tutto il suo percorso, dalla diagnosi fino all'assegnazione alle Strutture Territoriali per la continuità assistenziale, mettendo in diretta relazione ospedale e territorio.

Scarica la guida pratica per avere tutte le informazioni per l'accesso e utilizzo della piattaforma R.O.C.



Inquadra qui per scaricare la Guida alla piattaforma R.O.C.

Segreteria Scientifica e Organizzativa



Centro Direzionale Is. E2 – 80143 Napoli
+ 39 3888214969
segreteria@linkhealth.it

Con il contributo incondizionante di:

| PLATINUM SPONSOR |



| BRONZE SPONSOR |

